

**oikon** LAW


Globaler Mittelstand.  
Vertrauensvoll  
begleitet.



**In einem dynamischen  
wirtschaftlichen Umfeld bietet  
oikon mittelständischen  
Unternehmen ein stabiles  
Fundament und steht für  
Verlässlichkeit in einem sich  
ständig verändernden Umfeld.**

*"...Als ich mich in einem neuen Geschäftsfeld wiederfand, das sowohl steuerliche als auch grenzüberschreitende gesellschaftsrechtliche Implikationen hatte, waren Thomas Sasse und sein Team meine verlässlichen Partner, die mich während der Transaktion auf allen Ebenen unterstützt und gefördert haben."*

*Ralf Rüller,  
Geschäftsführer von The Barn Coffee Roasters Berlin*



Unsere Geschichte begann mit der Vision, eine Anwaltskanzlei zu gründen, die nicht nur juristische Dienstleistungen erbringt, sondern eine partnerschaftliche Beziehung zu ihren Mandanten aufbaut - eine Beziehung, die auf Vertrauen, Integrität und Engagement basiert.

### **Die Bedeutung mittelständischer Unternehmen für die Weltwirtschaft**

Mittelständische Unternehmen spielen eine entscheidende Rolle in der europäischen und globalen Wirtschaft. Der Großteil der Wirtschaftstätigkeit in Europa entfällt auf mittelständische Unternehmen. Sie sind wichtige Arbeitgeber und tragen wesentlich zum Wirtschaftswachstum bei. Darüber hinaus sind sie häufig Innovatoren, die neue Technologien entwickeln und auf den Markt bringen und so zur Wettbewerbsfähigkeit der europäischen Wirtschaft beitragen. Weltweit sind kleine und mittlere Unternehmen in vielen Ländern ein Motor der wirtschaftlichen Entwicklung. Insbesondere in Schwellen- und Entwicklungsländern sind KMU häufig die treibende Kraft beim Aufbau einer diversifizierten und widerstandsfähigen Wirtschaft.



**Mittelständische Unternehmen stehen aufgrund ihrer Größe, Struktur und Marktposition häufig vor anderen Herausforderungen als Großunternehmen.**

*"... Die Führung eines Familienunternehmens ist eine anspruchsvolle Aufgabe, die Herz, Verstand und Sachverstand erfordert. Sie ist eine der größten Herausforderungen für uns Unternehmer und unsere Familien. Unser lebenslanges Engagement und unsere Leidenschaft sind tief in unserer Identität verwurzelt, die eng mit dem Werk verbunden ist, das wir aufgebaut haben. Dank oikon Law haben wir eine wertvolle Begleitung erhalten, die uns hervorragend auf die Herausforderungen der Zukunft vorbereitet hat."*

*Marc Rieppel,  
Geschäftsführer Eibsee Hotel GmbH*

Seit unserer Gründung haben wir uns zu einer Kanzlei entwickelt, die sich gezielt auf die Betreuung von Weltmarktführern spezialisiert hat - exportorientierte mittelständische Unternehmen, die mehr als die Hälfte ihres Umsatzes im Ausland erwirtschaften. Aufgrund dieser Expertise verfügen wir über ein umfassendes Verständnis für die spezifischen Bedürfnisse und Herausforderungen mittelständischer Unternehmen auf nationaler und internationaler Ebene.

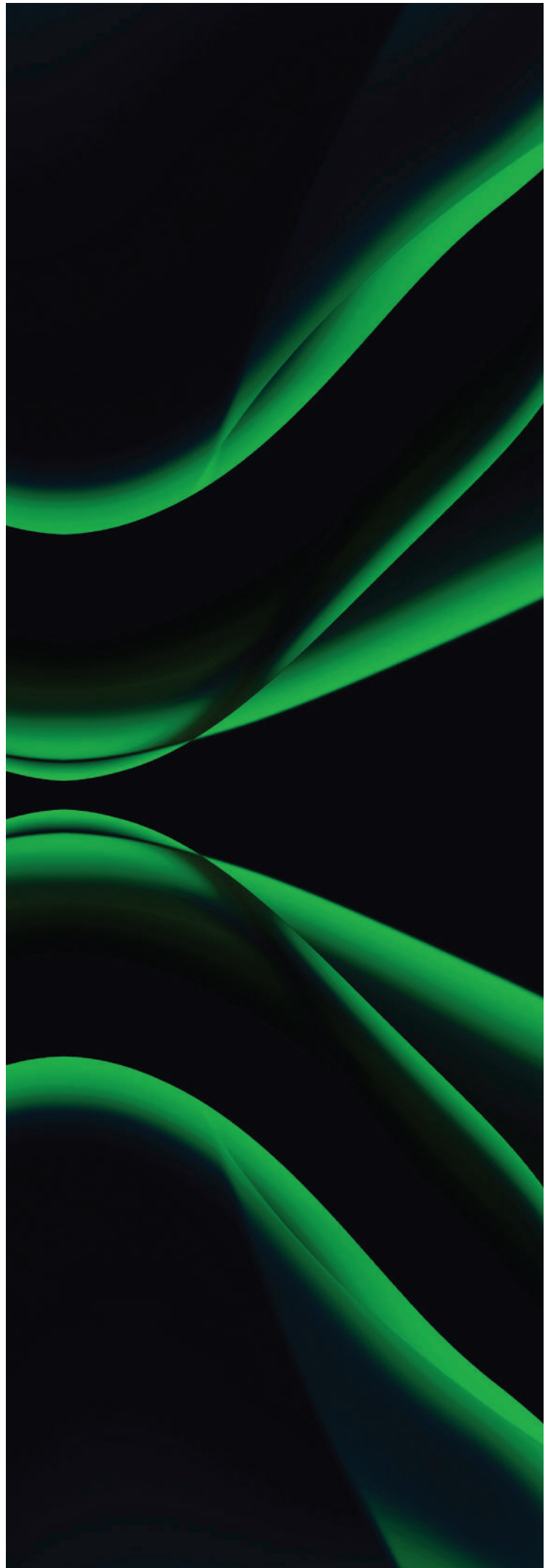
### **Vertrauen als Geschäftsgrundlage**


Gerade im Mittelstand sind persönliche Beziehungen und Vertrauen oft entscheidend für den Erfolg eines Unternehmens. Vertrauen ist ein kommunikatives Phänomen, da es eng mit der Art und Weise verbunden ist, wie Menschen miteinander kommunizieren und interagieren. Kommunikation spielt eine wesentliche Rolle bei der Entwicklung und Aufrechterhaltung von Vertrauen zwischen Individuen, Gruppen oder Organisationen.

**Wir sind der festen  
Überzeugung, dass Vertrauen  
die Basis für erfolgreiches  
Wirtschaften ist.  
Neueste Erkenntnisse der  
Verhaltensökonomie  
untermauern diese  
Überzeugung.**

*"...oikon LAW und Frau  
Tönies-Bambalska sind unser  
starker Partner in allen  
internationalen Rechtsfragen.  
Unsere Beziehung ist geprägt  
von bedingungslosem Vertrauen  
und langjähriger Expertise in den  
verschiedensten Bereichen."*

*Dragomir Dimitrov,  
Generalkonsul der Republik  
Bulgarien in München*



A low-angle, upward-looking photograph of several modern skyscrapers with glass facades. The buildings are arranged in a way that they appear to converge towards the top center of the frame. The sky is a pale, overcast blue-grey. The overall mood is professional and corporate.

In einer globalisierten Welt ist interkulturelle Kommunikation für den Erfolg eines Unternehmens unerlässlich.

Bei oikon Law haben wir uns auf diese Fähigkeit spezialisiert und ein Team von Juristinnen und Juristen zusammengestellt, die nicht nur über juristisches Fachwissen verfügen, sondern auch ein tiefes Verständnis für die kulturellen Feinheiten verschiedener Länder und Regionen mitbringen.

Wir verstehen uns nicht nur als Anwälte, sondern als Partner unserer Mandanten. Während unsere Mandanten oft im Rampenlicht stehen, schaffen wir im Hintergrund die rechtlichen Voraussetzungen für ihren Erfolg. Wir sind die stillen Architekten des Vertrauens, die dafür sorgen, dass jede Transaktion auf einem soliden rechtlichen Fundament steht und die Interessen aller Beteiligten gewahrt bleiben.

**Als verlässlicher Partner stehen wir unseren Kunden nicht nur konsequent zur Seite, sondern geben unser Wissen und unsere Erfahrung auch aktiv weiter. Selbstbestimmung ist einer der wichtigsten Werte, denen wir uns verpflichtet fühlen.**

*"...mit seiner herausragenden Expertise und Erfahrung in Indien hat uns oikon als Teil unseres Managementteams stets mit entscheidenden Informationen über den indischen Markt und exzellentem Know-how über die Kultur des indischen Joint Venture Partners unterstützt..."*

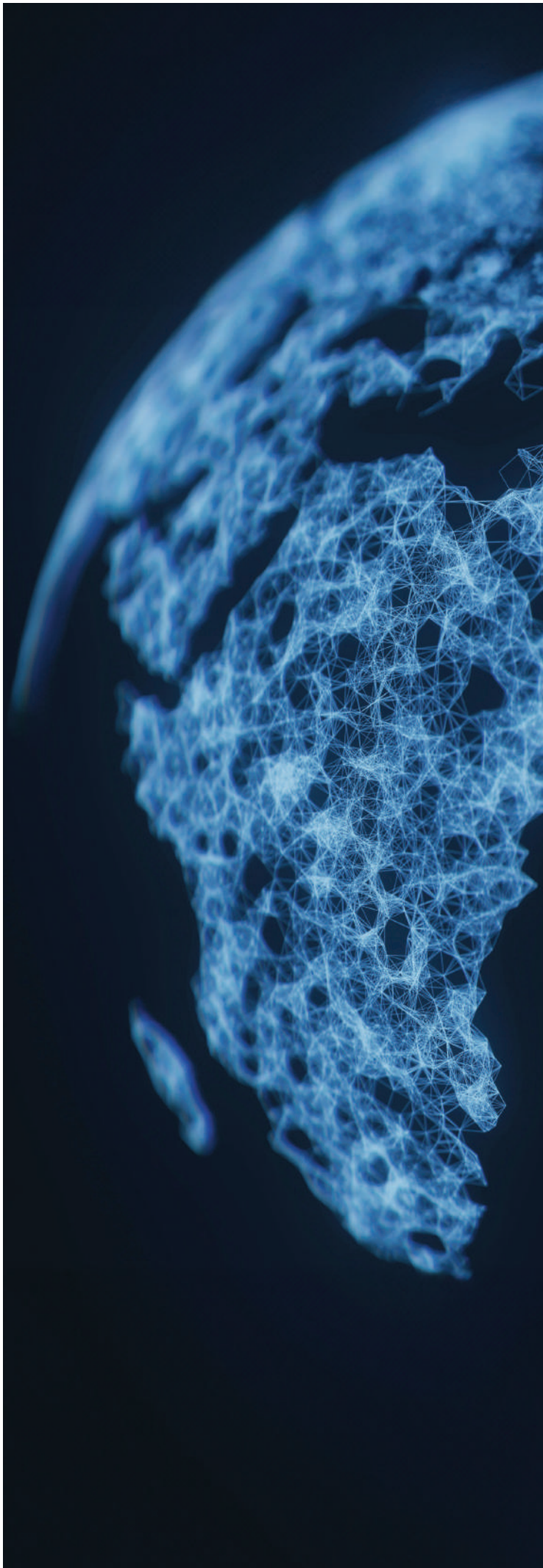
*Markus Bergmann, CFO der Wanzl Gruppe*





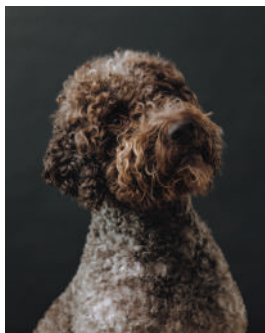
## GLOBALE PRÄSENZ

- ▼ **Lokale Kompetenz**  
Unsere Expertinnen und Experten leben und arbeiten direkt vor Ihrer Haustür, in jedem Markt, in dem Sie tätig sind.
- ▼ **Geografischer Fokus**  
Vor allem Asien, der Nahe Osten und Afrika sind für uns Kernmärkte. Deutschland und Europa sind unsere Heimatmärkte.
- ▼ **Internationale Präsenz**  
Außerhalb Europas konzentrieren wir uns auf die USA, Großbritannien, China, Indien, Südkorea und Japan sowie den Mittleren Osten und Afrika.



## Globale Präsenz

- ▼ **Repräsentanzen und Ressourcen**  
In einigen dieser Märkte sind wir mit über 50 Rechtsanwälten und Steuerberatern in sieben Büros in sieben Ländern vertreten.
- ▼ **Globale Partnerschaften**  
Wir arbeiten weltweit mit den besten Experten zusammen, um unseren Mandanten in über 50 Ländern einen zentralen Ansprechpartner bieten zu können.
- ▼ **Langjährige Zusammenarbeit**  
Diese Kooperationen sind in mehr als 35 Jahren in vielen erfolgreichen Projekten und Geschäftsbeziehungen gewachsen.
- ▼ **Fairness und Qualität**  
Hervorragende Leistungen zu fairen Honoraren mit unseren Partnern sind ein Vorteil für unsere Kunden.



### VIELFÄLTIGE BRANCHENEXPERTISE

- ▼ Automobil
- ▼ Fertigung
- ▼ Anlagenbau
- ▼ Energie
- ▼ Pharma und Gesundheitswesen
- ▼ Infrastruktur
- ▼ Immobilien
- ▼ Lebensmittel und Landwirtschaft
- ▼ Konsumgüter
- ▼ Software und IT
- ▼ Medien und Telekommunikation
- ▼ Luftfahrt
- ▼ Klima und Nachhaltigkeit

### UMFASSENDE DIENSTLEISTUNGEN

- ▼ Wirtschaftsrecht und Steuerberatung: Unsere Expertinnen und Experten unterstützen Sie bei der Umsetzung Ihrer Ziele mit Beratung im internationalen Gesellschafts- und Handelsrecht.
- ▼ Beratungsschwerpunkte: Wir beraten in den Bereichen internationaler Handel, M&A, öffentliche Genehmigungen, Zertifizierungen, Marken, Arbeitsrecht, Datenschutz und geistiges Eigentum.
- ▼ Internationale Steuerberatung: Wir bieten umfassende Unterstützung bei Immobilientransaktionen und Vermögensverwaltung im Rahmen der internationalen Steuerberatung.
- ▼ Rechtsdurchsetzung: Unsere Expertise umfasst die Durchsetzung Ihrer Rechte in internationalen Schieds- und Gerichtsverfahren sowie die internationale Vollstreckung von Urteilen.



Nehmen Sie Kontakt mit uns auf. Wir freuen uns darauf, gemeinsam mit Ihnen Ihr Unternehmen voranzubringen und eine erfolgreiche Zukunft zu gestalten.





#### STANDORTE EUROPA

München +49 89 23237360 Denninger  
Straße 169  
81925 München  
Deutschland

Hamburg +49 40 226360600 Pacific Haus  
Holzdamm 28  
20099 Hamburg  
Deutschland

Appenzell +41 44 586 28 86 Sandgrube 29  
Postfach 71  
9050 Appenzell Schweiz

Ras Al Khaimah +971 7 208 1177 The  
Square Executive Bay Building Einheit  
602, 6. Al Qawasim Straße, Corniche  
Ras Al Khaimah  
UAE

GLOBALES PARTNERNETZWERK: USA,  
GROSSBRITANNIEN, ASIEN